

各種製品の使用方法

NEC用 (PR-L5350-12/PR-L5140-11) 互換トナーカートリッジ

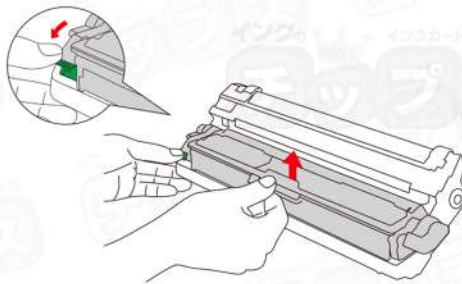


Checkポイント

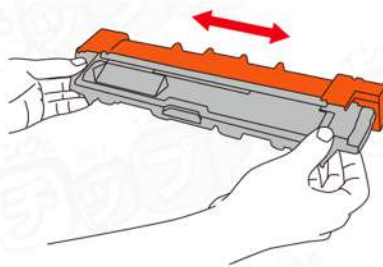
上記品番のトナーはカートリッジ本体の左右に付いているギアがプリンターと
かみ合って認識・残量の検知をするため、
奥まできっちりとはめ込まないと認識されません。

新品・使用済みのカートリッジそれぞれのパウダーの漏れにお気を付けてください。

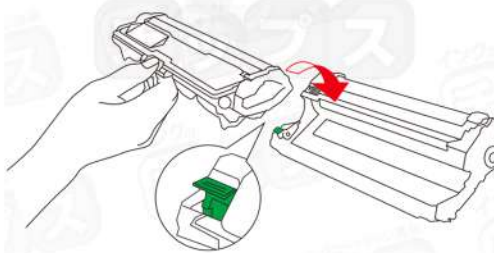
- 1 プリンターからドラムカートリッジを取り出し、
ロックレバーを押し上げてトナーカートリッジを取り出します。



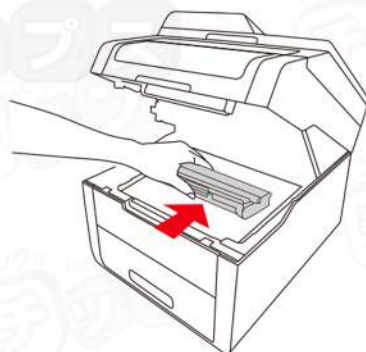
- 2 新しいトナーカートリッジを袋から取り出し、中に入っているパウダーが均
等になるように4~5回優しく振り、オレンジ色の保護カバーを外してください。



- 3 緑色のロックレバーが「カチッ」というように、ドラムカートリッジにトナ
ーカートリッジを奥まできっちりとはめ込んでください。



- 4 ドラムカートリッジをプリンターの指定位置に、奥までしっかりとセットし、フロントカバーを閉じて交換完了です。



ご注意ください

画像の部分には触れないようにしてください。
印字不良の原因になる可能性があります。



NEC用 (PR-L5350-31/PR-L5140-31) 互換ドラムユニット

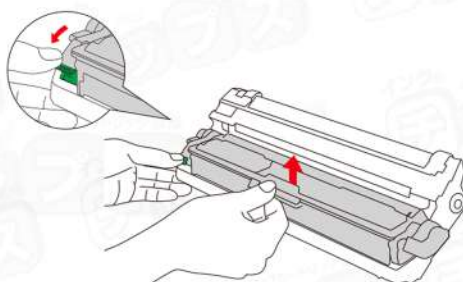


Checkポイント

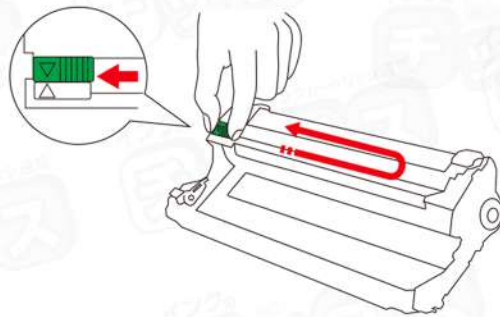
上記品番のトナーはカートリッジ本体の左右に付いているギアがプリンターと
かみ合って認識・残量の検知をするため、
奥までしっかりととはめ込まないと認識されません。

新品・使用済みのカートリッジそれぞれのパウダーの漏れにお気を付けてください。

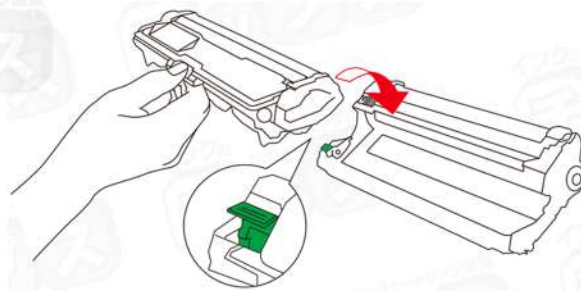
- 1 プリンターからドラムカートリッジを取り出し、
ロックレバーを押し上げてトナーカートリッジを取り出します。



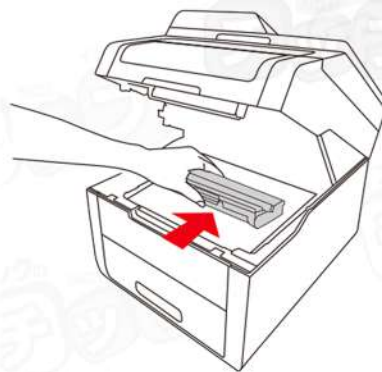
- 2** 新しいドラムカートリッジを袋から取り出し、黒い保護シートを外します。
この時に緑色のつまみを左右に引き、クリーニングをしてください。



- 3** 緑色のロックレバーが「カチッ」というように、ドラムカートリッジにトナーカートリッジを奥まできっちりとはめ込んでください。



- 4** ドラムカートリッジをプリンターの指定位置に、奥まできっちりセットし、フロントカバーを閉じて交換完了です。



ドラムカートリッジを交換したのに
「ドラムを交換」のメッセージが消えない

ドラムカウンターのリセットを行ってください。
この作業は純正品で交換する際にも必要な作業となります。
ドラムカウンターのリセット方法についてはプリンターの取扱説明書をご確認ください。

当サイトの内容・テキスト・イラスト・画像等の無断転載・無断使用を固く禁じます。
Unauthorized copying and replication of the contents of this site, text and images are strictly prohibited.

严禁未经许可擅自复制或本网站的内容，文字，插图，图像等。



※製品の仕様変更があると、こちらの説明と一部、異なることがある場合がございます。使用上、ご不安がある場合はインクのチップスサポートセンターにお問い合わせください。



インクのチップス インクサポートセンター

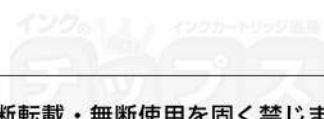
0120-770-288

平日10:00~17:00
(年末年始・夏季休業を除く)



販売店舗のお問い合わせフォームよりご連絡ください。

※返信は営業日の10:00~17:00に順次対応



当サイトの内容・テキスト・イラスト・画像等の無断転載・無断使用を固く禁じます。
Unauthorized copying and replication of the contents of this site, text and images are strictly prohibited.

严禁未经许可擅自复制或使用本网站的内容，文字，插图，图像等。

