



## 各種製品の使用方法

### ブラザー用 トナーカートリッジ

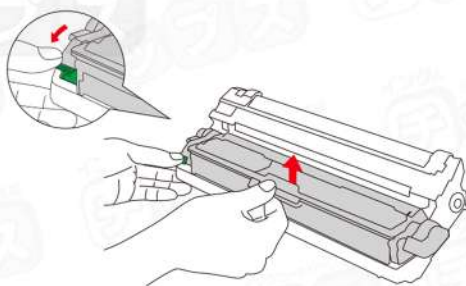


#### Checkポイント

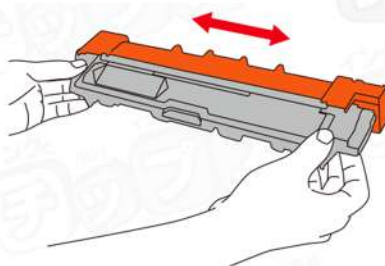
ブラザーのトナーはカートリッジ本体の左右に付いているギアがプリンターとかみ合って認識・残量の検知をするため、奥まできっちりとはめ込まないと認識されません。

新品・使用済みのカートリッジそれぞれのパウダーの漏れにお気を付けてください。

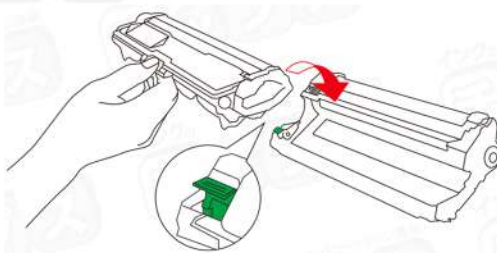
- 1 プリンターからドラムユニットを取り出し、ロックレバーを押し上げてトナーカートリッジを取り出します。



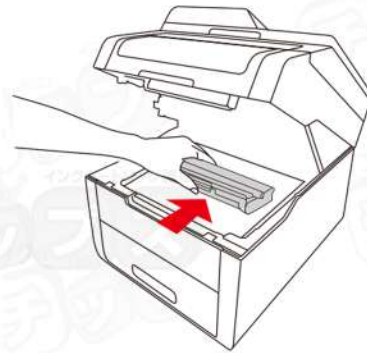
- 2 新しいトナーカートリッジを袋から取り出し、中に入っているパウダーが均等になるように4~5回優しく振り、オレンジ色の保護カバーを外してください。



- 3 緑色のロックレバーが「カチッ」というように、ドラムユニットにトナーカートリッジを奥まできっちりとはめ込んでください。



- 4 ドラムユニットをプリンターの指定位置に、奥までしっかりとセットし、フロントカバーを閉じて交換完了です。



**ご注意ください**

画像の部分には触れないようにしてください。  
印字不良の原因になる可能性があります。



ブラザー用 ドラムユニット

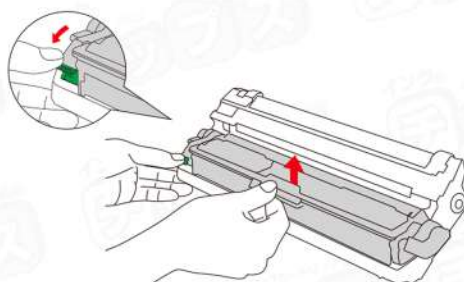


**Checkポイント**

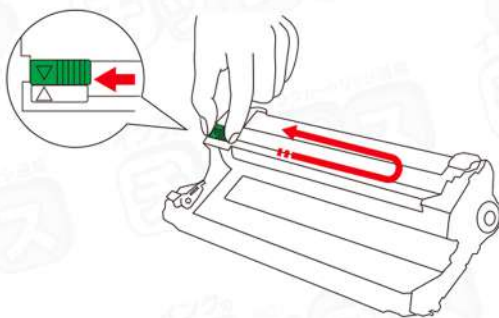
ブラザーのトナーはカートリッジ本体の左右に付いているギアがプリンターと  
かみ合って認識・残量の検知をするため、  
**奥までしっかりととはめ込まないと認識されません。**

新品・使用済みのカートリッジそれぞれのパウダーの漏れにお気を付けてください。

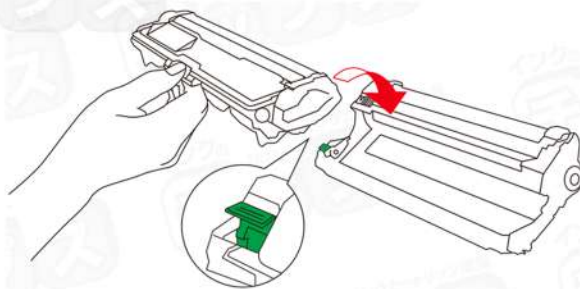
- 1 プリンターからドラムユニットを取り出し、  
ロックレバーを押し上げてトナーカートリッジを取り出します。



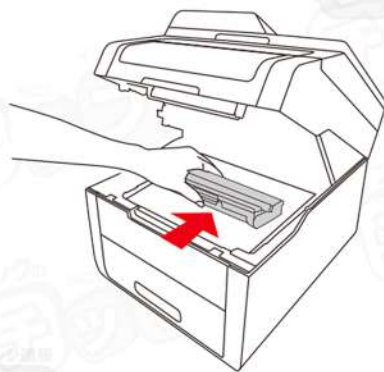
- 2** 新しいドラムユニットを袋から取り出し、黒い保護シートを外します。この時に緑色のつまみを左右に引き、クリーニングをしてください。



- 3** 緑色のロックレバーが「カチッ」というように、ドラムユニットにトナーカートリッジを奥まできっちりとはめ込んでください。



- 4** ドラムユニットをプリンターの指定位置に、奥まできっちりとセットし、フロントカバーを閉じて交換完了です。



ドラムユニットを交換したのに  
「ドラムを交換」のメッセージが消えない

ドラムカウンターのリセットを行ってください。  
この作業は純正品で交換する際にも必要な作業となります。  
ドラムカウンターのリセット方法についてはプリンターの取扱説明書をご確認ください。

## ブラザー用 モノクロトナー 認識しない場合

ごく稀に、トナーを交換しても「使用済みトナー」と判断されてご利用いただけない場合がございます。その場合、「**継続モード**」に設定変更をしていただくことによっ  
てご利用いただける可能性がございます。

ご使用中のプリンター操作パネルをご確認いただき、①～③で該当する方法にて設定  
してください。



### 注意事項

- ・ 「継続モード」にすると基本的に、残量・交換表示が出ません。そのため、印字が薄くなりましたら、交換をお願いいたします。
- ・ 次回トナー交換後、「継続モード」は自動でオフになります。



### タイプ① LEDランプ型

フロントカバーを閉じ電源が入っている状態で【Go】ボタンを7回押します。  
全てのランプが2回点滅すると、「継続モード」がオンの設定完了です。





### タイプ② 1行表示液晶型

1. 操作パネル上の【メニュー】ボタンを押します。
2. 【▲】【▼】ボタンを押して「基本設定」を選択し、【OK】ボタンを押します。
3. 【▲】【▼】ボタンを押して「トナー継続使用」を選択し、【OK】ボタンを押します。
4. 【▲】【▼】ボタンを押して「オン」を選択し【OK】ボタンを押すと設定完了です。

### タイプ③ タッチパネル液晶型



1. タッチパネル上の  (メニューボタン) を押します。
2. 【全てのメニュー】【基本設定】【トナー継続設定】を順に押します。
3. キーが表示されていないときは、▲/▼を押して画面を送ります。
4. 操作パネル上の  (ホームボタン) を押すと設定完了です。



オフに戻したいときは

- **タイプ① LEDランプ型**  
もう一度 [Go] ボタンを7回押すと、すべてのランプが1回点滅し、連続印刷設定がオフになります。
- **タイプ② 1行表示液晶型**  
同様に4.で「オフ」にすれば「トナー継続使用」をきるすることができます。
- **タイプ③ タッチパネル液晶型**  
同様に3.で「オフ」にすれば「トナー継続使用」をきるすることができます。



※製品の仕様変更があると、こちらの説明と一部、異なることがある場合がございます。使用上、ご不安がある場合はインクのチップスサポートセンターにお問い合わせください。



インクのチップス インクサポートセンター

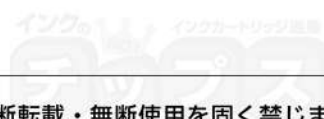
0120-770-288

平日10:00~17:00  
(年末年始・夏季休業を除く)



販売店舗のお問い合わせフォームよりご連絡ください。

※返信は営業日の10:00~17:00に順次対応



当サイトの内容・テキスト・イラスト・画像等の無断転載・無断使用を固く禁じます。  
Unauthorized copying and replication of the contents of this site, text and images are strictly prohibited.

严禁未经许可擅自复制或使用本网站的内容，文字，插图，图像等。

